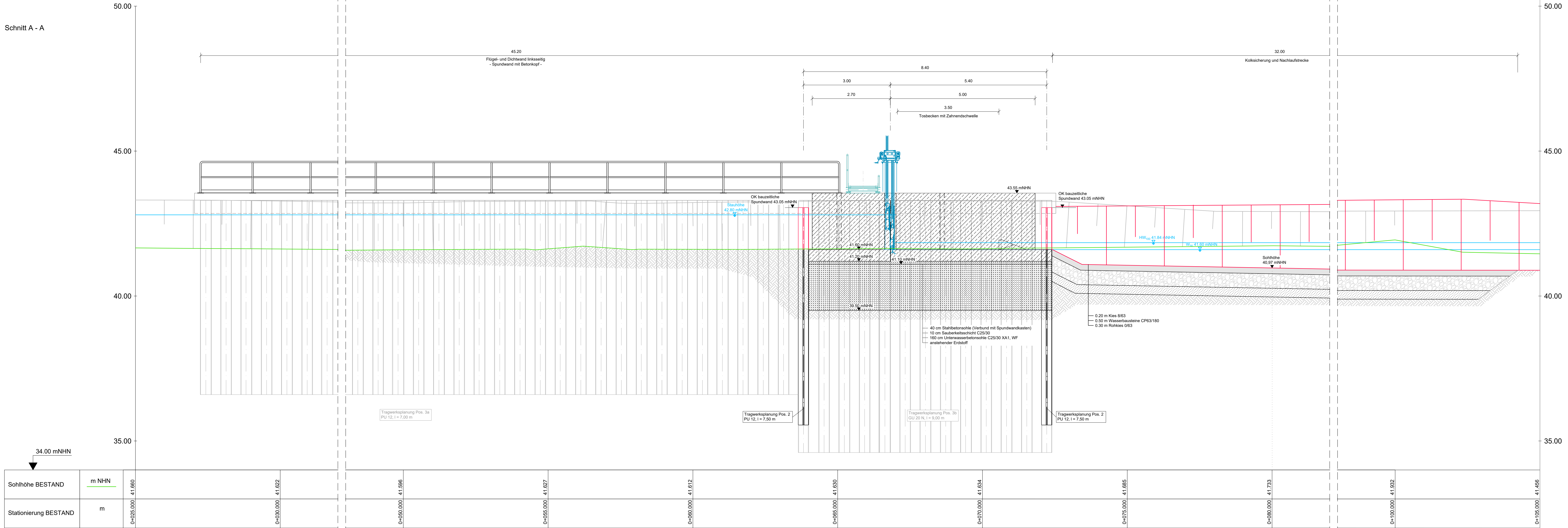


Schnitt A - A



1	Index	Änderungen bzw. Ergänzungen	Datum	Name
Entwurfsplanung				
IPP HYDRO CONSULT GmbH 03944 Cottbus Gerhart-Hauptmann-Straße 15 Tel.: 0355 / 75 70 05 - 0 Fax.: 0355 / 75 70 05 - 22 e-mail: ihc@ipp-hydro-consult.de www.ipp-hydro-consult.de			bearbeitet gezeichnet geprüft	Datum 2023-01-18 2023-01-18 2023-01-18 Name M. Härtel M. Härtel A. Pfeifer
Auftraggeber: Gewässerverband Spree-Neiße			Nummer 1706	
Vorhaben: Nuthe - Herstellung der ökologischen Durchgängigkeit am Standort Papiermühle Woltersdorf			Bezugssystem ETRS 89 / DHHN 2016	
Bezeichnung: Wehr B101 Königsgraben			Maßstab 1:50	
Unterlage: Längsschnitte			Plan Nr.: 3.4	Blatt Nr.: 1